

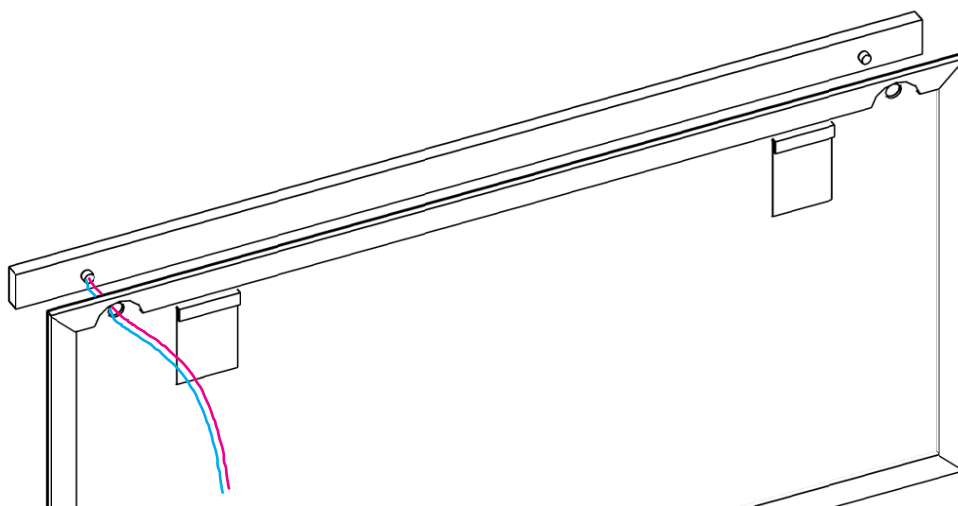
# NEUTRO + LUCENTE

design AL Studio



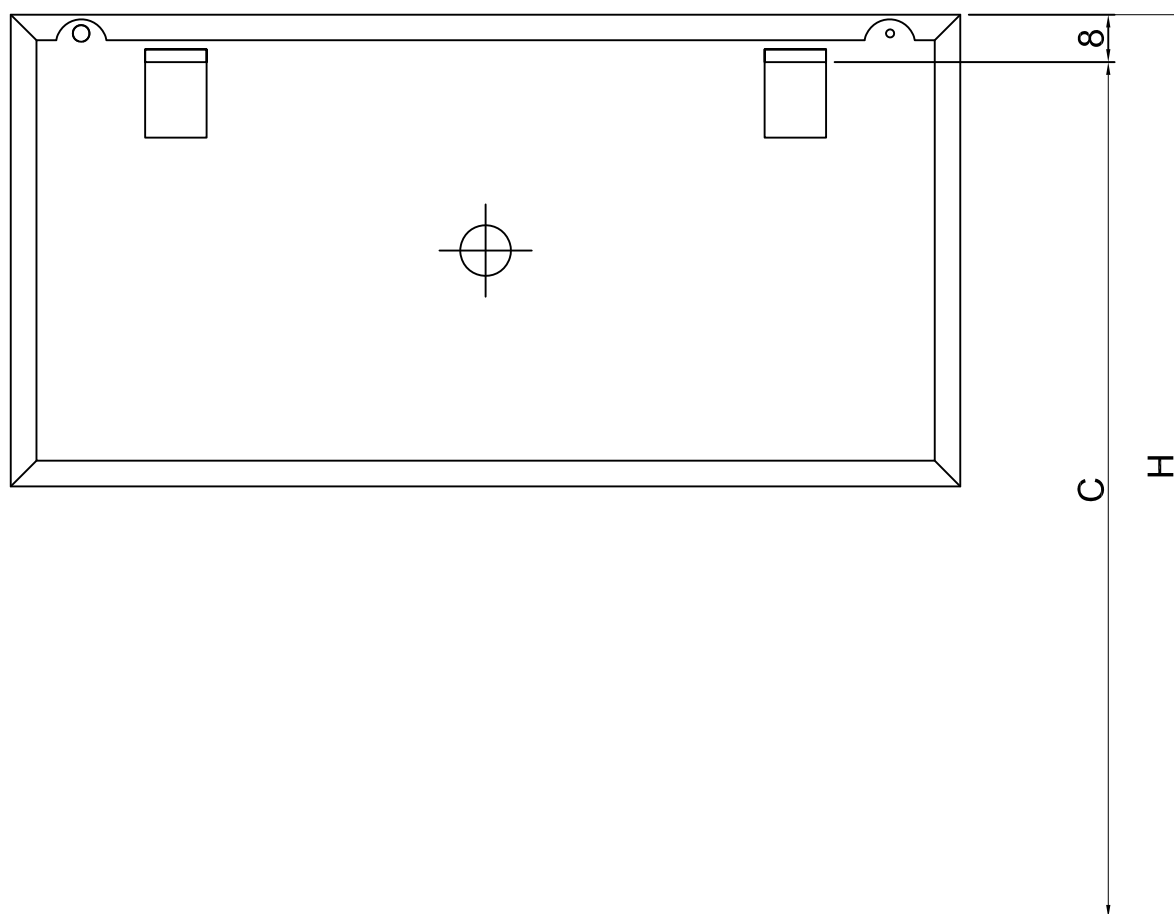
**antoniolupi**

MADE IN ITALY

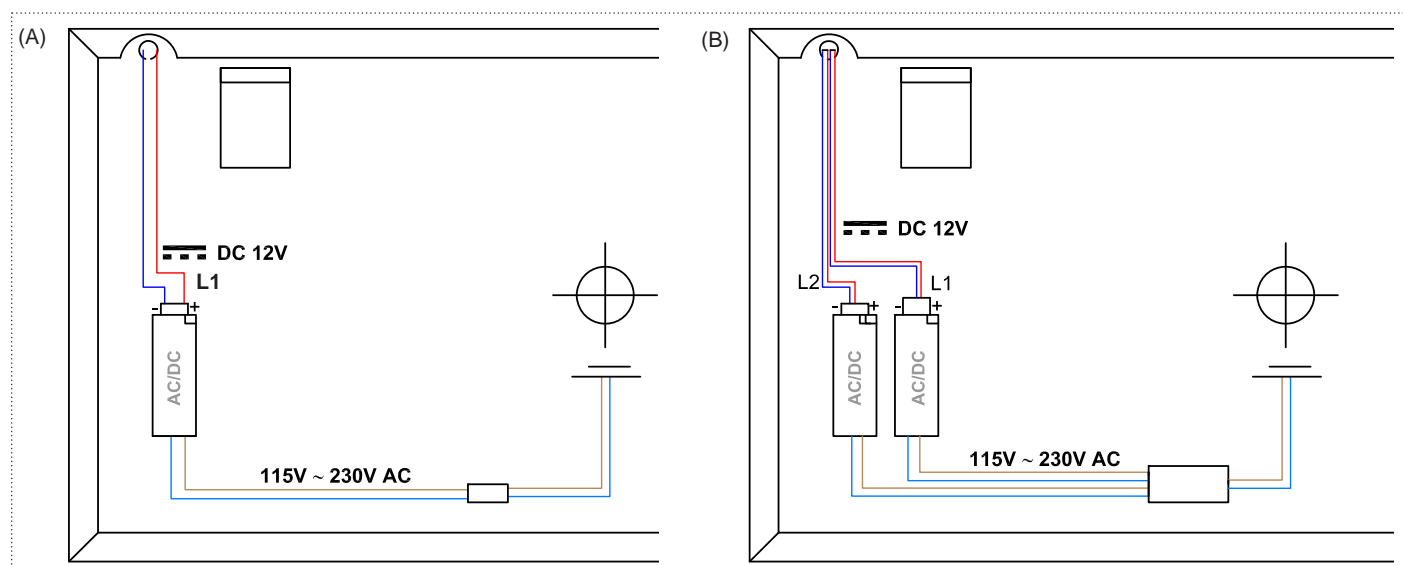


Fissare la lampada nei allo specchio nelle apposite forature.

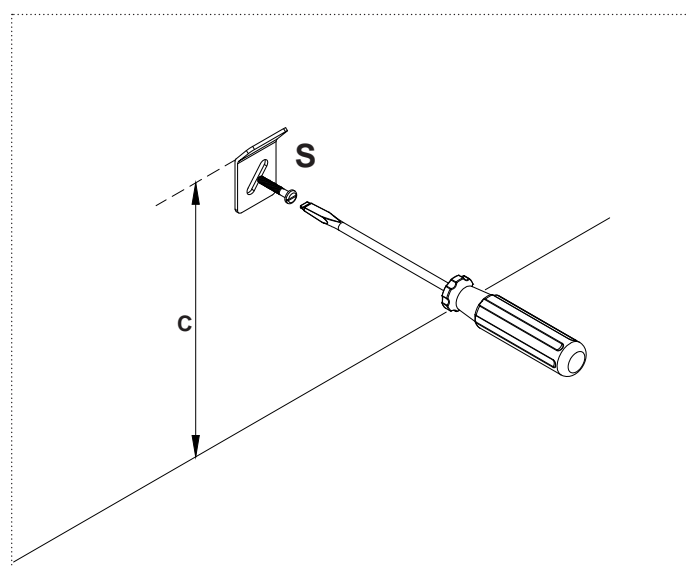
**N.B.** Togliere gli angolari di protezione solo a montaggio ultimato. Si consiglia di prevedere l'uscita del punto d'illuminazione in corrispondenza del centro dello specchio.



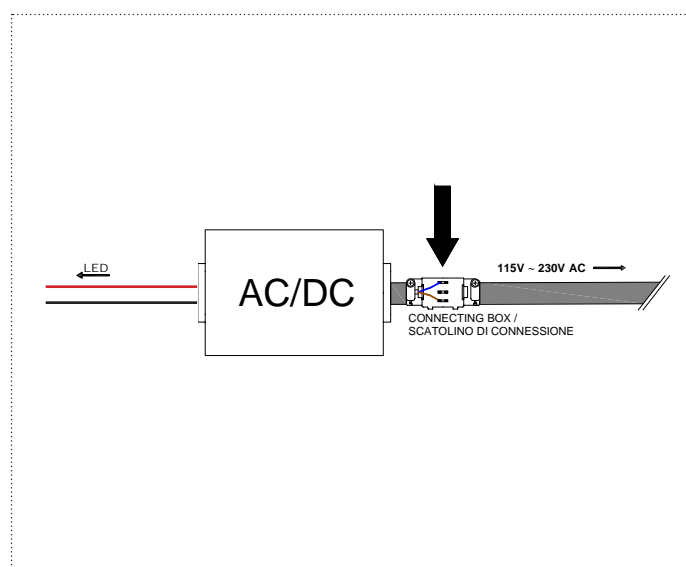
1\_ Per fissare lo specchio all'altezza **H** desiderata. Tracciare la posizione dei fori di fissaggio delle squadrette **S**, facendo in modo che la loro piegatura si trovi all'altezza **C**



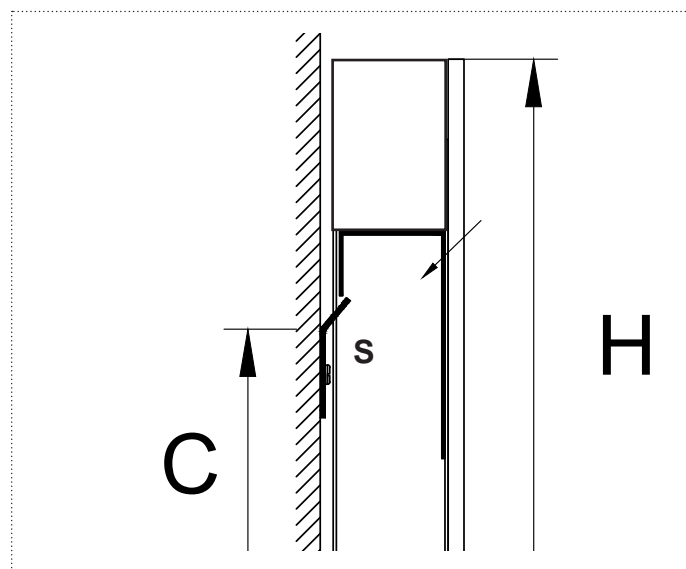
2\_ Collegare la lampada all'impianto elettrico secondo questo schema. (A) versione con un trasformatore (B) versione con due trasformatori. Fissare il trasformatore L1(A) o L1 e L2(B) sul retro dello specchio utilizzando il biadesivo in dotazione.



3\_ Fissare la squadretta S all'altezza determinata, mettere la seconda squadretta a livella con la prima e fissarla a parete.



4\_ Effettuare il collegamento elettrico fra la rete ed il trasformatore AC/DC, utilizzando lo scatolino di connessione in dotazione così come indicato.



5\_ Appendere la specchiera.



6\_ Vista superiore LUCENTE





7\_ Vista inferiore LUCENTE

[illegible]

**LEGGERE ATTENTAMENTE LE ISTRUZIONI INDICATE NEL SEGUENTE MANUALE**

Attenersi esclusivamente alle indicazioni del manuale per la pulizia e la manutenzione dell'apparecchio.

**POSA**

Solo per uso interno.

La posa della specchiera deve avvenire a una distanza non inferiore a 0.6m dalla cabina doccia o dalla vasca da bagno.

Per la posa della specchiera non devono essere utilizzati sostegni differenti da quelli inclusi nella fornitura.

Non installare la specchiera troppo vicino a sorgenti di calore tipo termosifoni, stufe o altre fonti di simile entità.

**INSTALLAZIONE**

Per i collegamenti delle parti elettriche è necessario il supporto di personale qualificato con esperienza elettrotecnica.

Nell'installazione della specchiera devono essere utilizzati utensili adeguati.

Nelle fasi di installazione è necessario prestare la massima attenzione al rischio di scossa elettrica.

Si consiglia l'installazione di un interruttore bipolare per consentire il sezionamento elettrico del circuito.

Realizzare i collegamenti elettrici come nello schema descrittivo nel presente manuale.

**UTILIZZO**

La specchiera deve essere usata solo se completo di tutti i suoi componenti.

Non modificare o alterare le condizioni originali della specchiera. Ogni manomissione può comprometterne la sicurezza.

Non utilizzare la specchiera o le sue singole parti per scopi differenti da quelli previsti.

**MANUTENZIONE**

A ogni evidenza di guasto o malfunzionamento rivolgersi immediatamente a Antonio Lupi Design S.p.A.

Tutti i componenti della specchiera devono essere prontamente sostituiti in caso di danneggiamento.

La sorgente luminosa contenuta in questo apparecchio deve essere sostituita solo dal costruttore o da personale altrettanto qualificato.

**RIMOZIONE E SMALTIMENTO**

Durante le operazioni di rimozione dell'apparecchio devono essere prese tutte le precauzioni necessarie a ovviare il rischio di scossa elettrica.

L'apparecchiatura rimossa dovrà poi essere smaltita secondo tutte le prescrizioni di legge come rifiuti speciali.



IT\_Questo prodotto contiene una sorgente luminosa di classe di efficienza energetica < F >

**antoniolupi**

**73**

**VIA MAZZINI**  
**75**

Antonio Lupi Design S.p.A.  
via Mazzini 73/75 - 50050 Stabbia  
Cerreto Guidi (Firenze) - Italy  
T +39 0571 586881\_95651  
F +39 0571 586885  
[www.antoniolupi.it](http://www.antoniolupi.it)  
[lupi@antoniolupi.it](mailto:lupi@antoniolupi.it)